



## Inscriptions scolaires 2025 – 2026



Les inscriptions pour la rentrée scolaire 2025 – 2026 se prendront à l'accueil de la Mairie du 1<sup>er</sup> au 30 avril pour les futurs Petite Section (enfants nés avant le 31/12/2022), les enfants de Grande Section (enfants nés en 2019) issus de l'école maternelle des Grands-Champs en vue d'intégrer le CP à l'école du Centre. Les Toute Petite Section (enfants nés en 2023) seront mis sur liste d'attente.

Merci de vous présenter en Mairie avec les pièces suivantes :

- Livret de famille
- Justificatif de domicile
- Carnet de vaccination
- Certificat de radiation si l'enfant était déjà scolarisé dans une autre école

A l'issue des démarches, la Mairie vous délivrera :

- Un certificat d'inscription indiquant l'école d'affectation de l'enfant selon la carte scolaire. Ce certificat ne vaut pas admission dans l'un ou l'autre des établissements scolaires d'Haveluy. L'admission à l'école est sous la responsabilité du directeur / de la directrice de l'établissement.
- Une fiche de renseignements à rendre complétée à l'école.
- Une fiche d'urgence à rendre complétée à l'école.

### Ecole maternelle des Grands Champs :

A partir du 22 avril, prise de rendez-vous obligatoire avec Mme DUHAMEL au 03.27.44.00.92. Rendez-vous entre le 12 et le 23 mai.

### Ecole du Centre :

A partir du 22 avril, prise de rendez-vous obligatoire avec M. DEREGNAUCOURT au 03.27.44.00.47. Rendez-vous entre le 12 et le 23 mai.

### Dérogation à la carte scolaire :

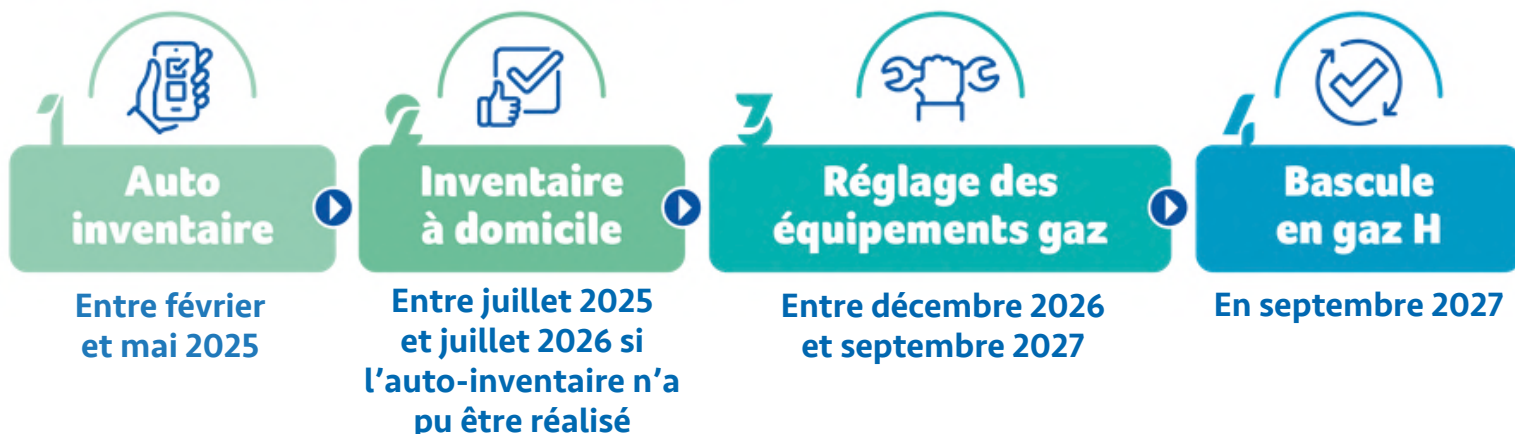
Les demandes de dérogation à la carte scolaire s'effectuent via un dossier spécifique à retirer en Mairie. Ce dernier doit être rendu complété en Mairie le vendredi 23 mai au plus tard.

## Changement de gaz : GRDF vous informe

Votre habitat est relié au réseau de gaz naturel ? Alors vous êtes concernés par le changement de gaz. Le gisement de gaz qui alimente les Hauts-de-France arrive en fin de vie. Il va être remplacé par du gaz provenant de Norvège. GRDF (Gaz Réseau Distribution de France) est en charge d'effectuer cette transition dans les meilleures conditions. Pour vous, aucune incidence sur le prix du gaz, ni sur le choix de votre fournisseur de gaz. Cependant, et pour éviter toute coupure, vos équipements gaz vont devoir être inventoriés puis réglés afin d'être conformes. **Pour un bon déroulement, GRDF va vous envoyer très prochainement un courrier personnalisé détaillant les modalités de cette opération entièrement gratuite pour vous.**



### Le changement va s'opérer en 4 étapes



L'auto-inventaire en ligne est simple et rapide à réaliser sur le site internet de GRDF. Une fois cette étape validée, il ne vous reste plus qu'à attendre la phase de réglages. En cas de soucis d'auto-inventaire, un technicien mandaté par GRDF prend rendez-vous avec vous pour l'inventaire à domicile et fait le relais auprès de GRDF.

Les chauffagistes partenaires de l'opération procèdent ensuite à la phase de réglage de vos équipements gaz pour éviter toute coupure de gaz. En septembre 2027, le nouveau gaz, appelé gaz H, est présent dans le réseau.

GRDF pilote le changement et missionne les différents intervenants (phases d'inventaire et de réglages). Tout est pris en charge par GRDF et en cas d'éventuels appareils incompatibles, un accompagnement personnalisé est prévu ainsi que des aides mises en place par les pouvoirs publics.

**Le saviez-vous ? Aucune facture à montrer, pas de numéro PCE à 14 chiffres à communiquer, pas de prestation à payer ou de devis à signer !** En cas de doute, n'hésitez pas à contacter le service client GRDF du lundi au vendredi de 8h à 17h au 09 69 36 35 34 (numéro Cristal).



### Bon CCAS de Pâques 2025

A l'occasion des fêtes de Pâques 2025, le CCAS attribuera un bon alimentaire aux foyers les plus modestes et valable dans tous les commerces haveluinois. Les foyers qui souhaitent bénéficier de cette aide peuvent s'inscrire à l'accueil de la Mairie du 10 au 28 mars 2025.

# QUINZAINE COMMERCIALE

du Printemps  
du 4 avril au 20 avril 2025

10 bons d'achat  
de 30 euros  
valables dans tous les  
commerces haveluynois.

Offerts par la municipalité,  
en partenariat  
avec les commerçants.

Tirage le dimanche 20 avril  
lors de la chasse aux œufs

Les bulletins sont à déposer dans l'urne  
le dimanche 20 avril 2025 avant 11h00.

**DIMANCHE 20 AVRIL 2025**  
**DE 9h30 À 12h30**

# CHASSE AUX OEUFS

STADE HENRI BLOT

Sculpture de ballons  
9h30 - 10h30

Spectacle de magie  
10h45 - 11h45

Chasse aux œufs  
11h45 - 12h15

Tirage de la quinzaïne  
commerciale 12h15 - 12h30

Animation musicale

Les enfants restent sous la responsabilité de leurs parents ou tuteurs.

Mercredi 16 avril 2025  
Restaurant Scolaire

Dates d'inscriptions en Mairie :

- Lundi 7 avril de 14h00 à 17h00
- Mardi 8 avril de 14h00 à 17h00

Ouverture des portes à 11h30

Prix : 8,50 €

Critères :

- résider à Haveluy et être âgé d'au moins 62 ans pour l'un des conjoints
- ou être adhérent d'une association haveluynoise et avoir 62 ans ou plus

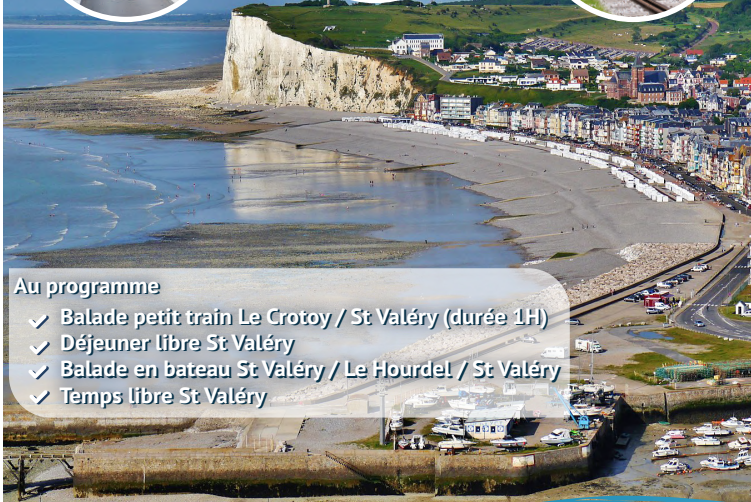
# Spectacle de la Fête des mères

Jeudi 22 mai 2025  
Salle des fêtes  
Ouverture des portes 13h30

Inscriptions en Mairie  
du 14 avril au 7 mai 2025  
avec le livret de famille

Distribution des cadeaux à la fin du spectacle.

Le véhicule communal est mis à disposition pour toute personne  
ayant des difficultés à se déplacer, renseignements au 03.27.44.20.99.



### Au programme

- ✓ Balade petit train Le Crotoy / St Valéry (durée 1h)
- ✓ Déjeuner libre St Valéry
- ✓ Balade en bateau St Valéry / Le Hourdel / St Valéry
- ✓ Temps libre St Valéry

Départ 7h00 (Place Lainelle)  
Retour vers 20h00 (Place Lainelle)

Contact :  
Claudine PERTOLDI  
06.32.93.05.23

Comité des Fêtes  
d'Haveluy

Limité à 59 Places attribuées dans l'ordre des inscriptions

Tarifs Haveluynois(es) :  
adulte 37 €  
enfant de 3 ans à 12 ans 27 €

Tarifs pour les extérieurs :  
adulte 55 €  
enfant de 3 ans à 12 ans 40 €

Inscriptions (Salle Pierchon)  
pour les Haveluynois(es)  
samedi 12 et 19 avril de 10h à 12h  
pour les extérieurs  
samedi 26 avril de 10h à 12h

# INTERCLUB HAVELUY

Randonnée ouverte à tous !



Parcours Randonnée Pédestre  
3 Parcours : 8 ou 13km et  
découverte patrimoine : 4km



Départ entre 8H30 et 10H30  
Salle des fêtes Maurice THOREZ  
Rue Henri Durre - Haveluy



Inscriptions sur place  
à partir de 8H00



Café au départ  
Collation à l'arrivée.

DIMANCHE  
27 AVRIL  
2025

Tarif : 3€ adulte  
1€ enfant (6-15 ans)

Informations :  
<https://www.facebook.com/haveluy.rando>,  
Association Club de Randonnée Pédestre Haveluynois  
Téléphone : 06 11 70 28 84

## AGENDA



### MARS

#### Opération Haveluy ville propre

Samedi 15 mars

Rendez-vous 9h30 rue Paul Vaillant Couturier  
(Agence Maisons & Cités)

#### Interclub Judo Club d'Haveluy

Samedi 15 mars

A partir de 8h30 à la salle des fêtes

#### Brocante du Judo Club d'Haveluy

Dimanche 16 mars

De 9h00 à 16h00 à la salle des fêtes

#### Repas dansant au Canotier

Dimanche 16 mars

Départ en bus à 11h30 depuis de la Place  
A. Lainelle

#### Commémoration du cessez-le-feu en Algérie

Mercredi 19 mars

Rendez-vous à 17h45 face à l'Hôtel de ville

#### Bourse aux livres des Papillons Blancs

Samedi 29 mars 9h30-17h30 &

Dimanche 30 mars 9h30-16h30

Salle des fêtes

### AVRIL

#### Réunion du Conseil Municipal

Mercredi 2 avril

A 18h30 à l'Hôtel de ville

#### Fan Zone Paris-Roubaix

Samedi 12 avril et dimanche 13 avril

Angle du Chemin d'Escaudain et  
de la rue Victor Hugo

#### Atelier numérique : 1er pas en informatique

Jeudi 24 avril

A 14h00 en Marie, Salle du Conseil Municipal



03.27.44.20.99



Haveluy.fr



Haveluy ma ville